

CONFIDENTIAL

Ver1.3

2026.04.15\_1

# AI統合教習所システム WEBアドバンス

2026年4月15日版

株式会社プロフィット

## AI統合教習所システム

## 商品説明

1. はじめに	.....	4
2. ご提案の背景	.....	5
3. AI統合教習所システムのコンセプト	.....	6
4. システム概要	.....	7
5. システム機能一覧	.....	9
6. システム構成図	.....	13
7. ネットワーク図	.....	15
8. システムの特長	.....	19
9. 概算価格	.....	21
10. 運用サポート	.....	36
11. 導入支援	.....	38
12. データ移行支援	.....	44
13. スケジュール案	.....	46

## 1. はじめに

本提案書は、自動車教習所の運営を根本から見直し、**配車・教習・事務・経営判断を一体で最適化する「AI統合教習所システム WEBアドバンス」**の導入をご提案するものです。

本システムは、単なる業務効率化ツールではありません。教習所が本来持つべき“運営能力”そのものを、**人の勘や経験に頼らず、仕組みとして再現・継承すること**を目的としています。

## 2. ご提案の背景

現在、貴校では他社システムをベースに、運用されているものと存じます。長年の運用により、以下のような状態が生じていませんか。

- ・機能追加・変更のたびにコストと時間がかかる
- ・システム全体が複雑化し、全体像を把握できる人が限られている
- ・AI機能が部分最適に留まり、配車・教習全体の最適化に至っていない
- ・個別対応が増え、運用負荷が高止まりしている

本提案は、**現在の運用で培われた業務フローや機能要件を尊重したうえで、それらを“次の標準”として再構築すること**を目的としています。

多くの教習所では、以下のような課題を抱えています。

- ・配車が特定の担当者の経験や属人判断に依存している
- ・指導員や車両の空きが発生し、稼働率が上がらない
- ・ドタキャンや直前変更への対応が追いつかない
- ・教習原簿や事務処理に時間が取られ、現場が疲弊している
- ・売上や利益の改善策が「感覚的」になりがち

これらの課題の根本原因は、**配車・教習・管理業務が分断され、全体最適ができていないこと**にあります。

### 3. AI統合教習所システム WEBアドバンスのコンセプト

#### 配車は、教習所の能力

配車は単なる事務作業ではありません。

- ・ 教習の効率
- ・ 指導員の稼働率
- ・ 教習生との約束の履行
- ・ 売上と利益

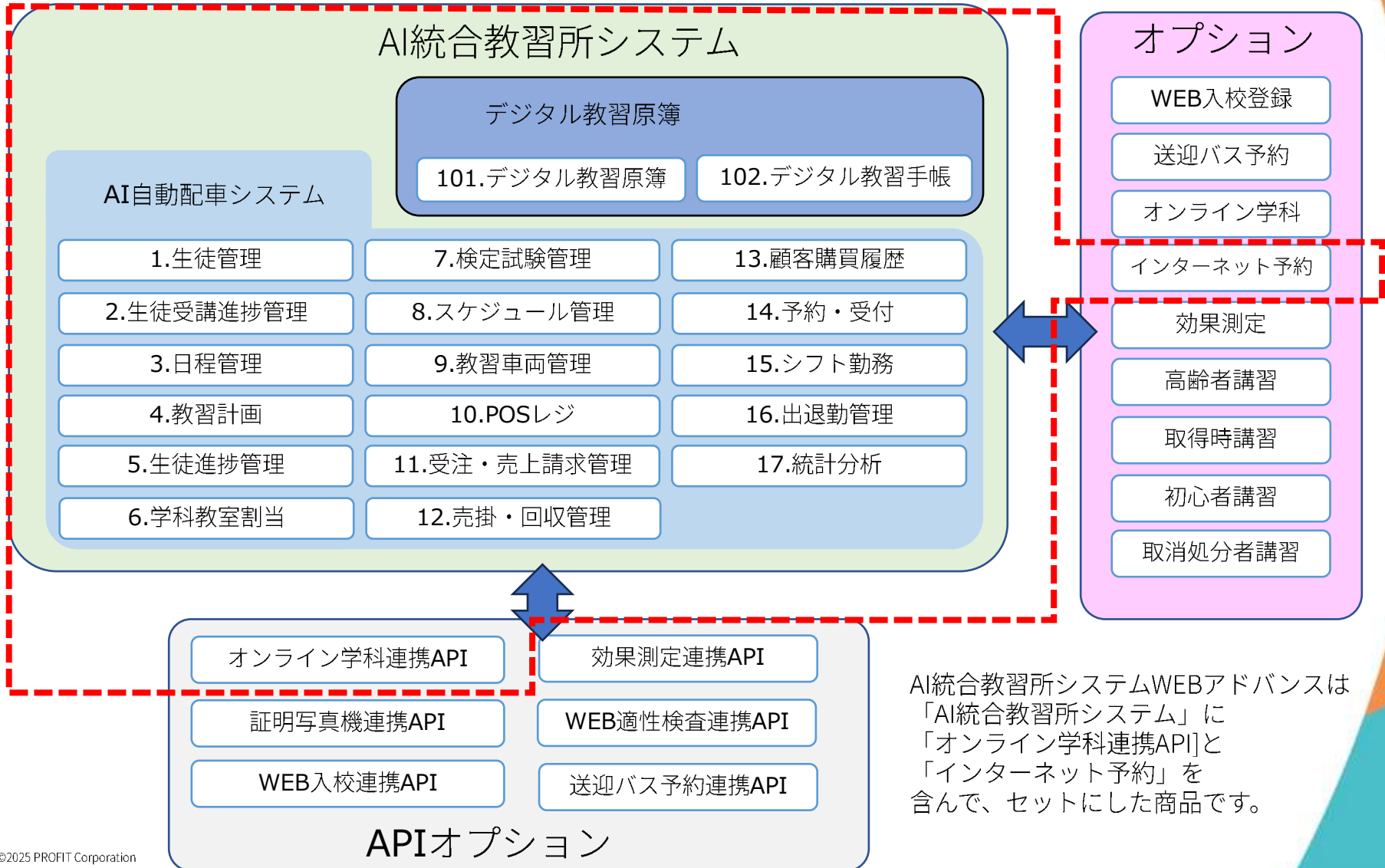
これらすべてを左右する、教習所の中核機能です。

AI統合教習所システムは、この「配車」という最重要業務を **AIとシステム**によって常に最適な状態で成立させることを目指します。

# AI統合教習所システム WEBアドバンス

赤色の点線内の機能をセットにしたクラウドサービス

## 4. システム 概要



AI統合教習所システムWEBアドバンスは「AI統合教習所システム」に「オンライン学科連携API」と「インターネット予約」を含んで、セットにした商品です。

## 4. システム 概要

AI統合教習所システム WEBアドバンスは、既存システムの単純な置き換えではありません。現在ご利用中の機能・連携・運用ノウハウを踏まえ、**分断されていたAI・配車・管理機能を一つの基盤に統合**するクラウド型教習所基幹システムです。

### 中核となる2つのシステム

- ・ AI自動配車システム
- ・ デジタル教習原簿システム
- ・ インターネット予約
- ・ オンライン学科連携API

これらがリアルタイムで連動し、教習・配車・管理業務を一体で最適化します。AI統合教習所システムWEBアドバンスは、複数の機能を個別に導入するのではなく、**一つの流れとして統合したクラウド型基幹システム**です。

### 主な構成要素

- ・ AI自動配車システム（中核）
- ・ デジタル教習原簿
- ・ 教習生管理（入校～卒業）
- ・ 指導員シフト・勤務管理
- ・ 予約・実績・料金管理
- ・ 経営分析・帳票出力機能

これらがリアルタイムで連動し、常に最新の状態で教習所全体を把握できます。

## 5. システム機能一覧

## 【AI統合教習所システムWEBアドバンス】

分類	機能	説明
業務固有	1.生徒管理	入校登録、個人情報登録、教習プラン・料金の登録
	2.生徒受講進捗管理	予約状況、時限別配車、予約・取消履歴、予約時段階一回数照会、配車モニタ、指導員モニタ、在籍者等人数照会、進捗管理（人数）、進捗管理（残時限数）、教習計画
	3.日程管理	カレンダー日程、時間割、カレンダー
	4.教習計画	受講科目、基準教習時限、教習順番パターン、教習プラン
	5.生徒進捗管理	配車、技能実績登録、学科実績登録、個人別実績確認、配車実績表
	6.学科教室割当	学科パターン、月別学科登録、日別学科設定、学科予約状況
	7.検定試験管理	検定定員数登録、検定結果登録、検定条件表
	8.スケジュール管理	自動スケジュール表作成、スケジュールパターン登録、スケジュール表展開、自動スケジュール表再作成
	9.教習車両管理	車両登録、教習不可車設定、所内台数、車両自動割当、車両手動割当

## 5.システム機能一覧

## 【AI統合教習所システムWEBアドバンス】

分類	機能	説明
業務固有	101.デジタル教習原簿	デジタル教習原簿、押印欄確認、予定確認、教習生情報確認、教習実績確認、技能実績登録、学科入室チェック（本人確認）、検定チェック（本人確認）、仮免学科試験チェック（本人確認）、技能実績修正、顔写真登録、各段階別人数一覧、車両一覧
	102.デジタル教習手帳	ログイン画面、通知メッセージ、チャット、配車、予約確認、デジタル教習手帳
	103.インターネット予約	教習生ログイン画面、技能予約、予約確認、キャンセル、学科予約
	104.オンライン学科連携API	教習生情報連携、学科受講の登録、オンライン学科実績受取

## 5.システム機能一覧

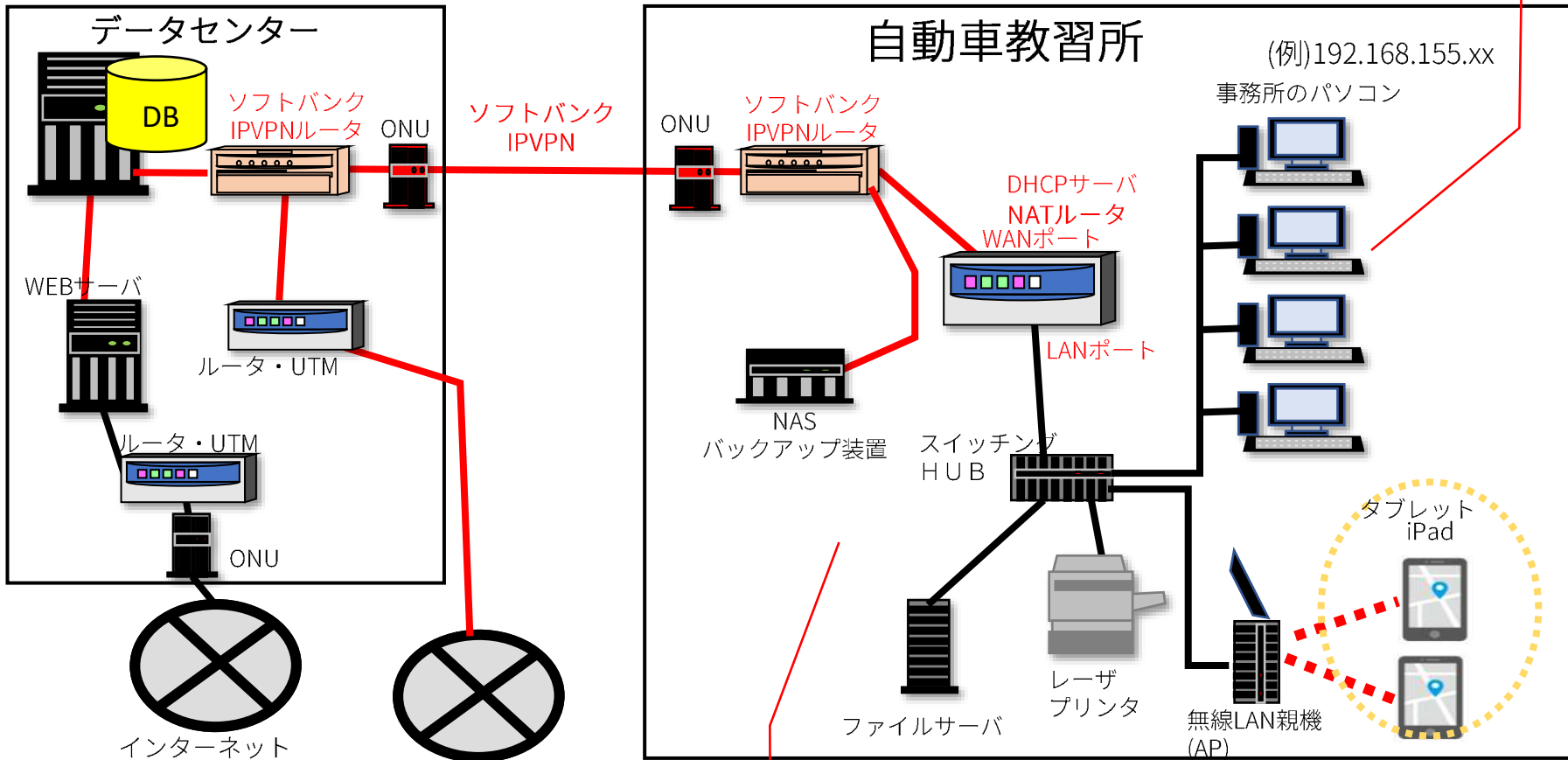
## 【AI統合教習所システムWEBアドバンス】

分類	機能	説明
決済	10.POSレジ	入金管理、売上管理、POSレジ操作履歴、締め処理
	11.受注・売上請求管理	未収金管理、請求書発行、領収書発行、売上履歴
	12.売掛・回収管理	ローン会社、未収金管理、請求書発行、回収
顧客対応	13.顧客購買履歴・対応履歴 全社共有	入所記録、教習生検索、POSレジ購買履歴
	14.予約・受付	予約、タッチパネル技能予約、タッチパネル学科予約、検定予約
労務	15.シフト勤務	指導員登録、指導員資格（免許教習）、指導員資格（その他免許）、指導員資格（法定講習）、予約条件登録、指導員別勤務パターン、指導員別勤務予定、勤務パターン展開、教習指導員の最適化
	16.出退勤管理	勤怠管理、出退勤、指導員別稼働状況、稼働手当設定
統計分析	17.統計分析	汎用検索・CSV出力

# AI統合教習所システム 商品説明

## 6.システム構成図

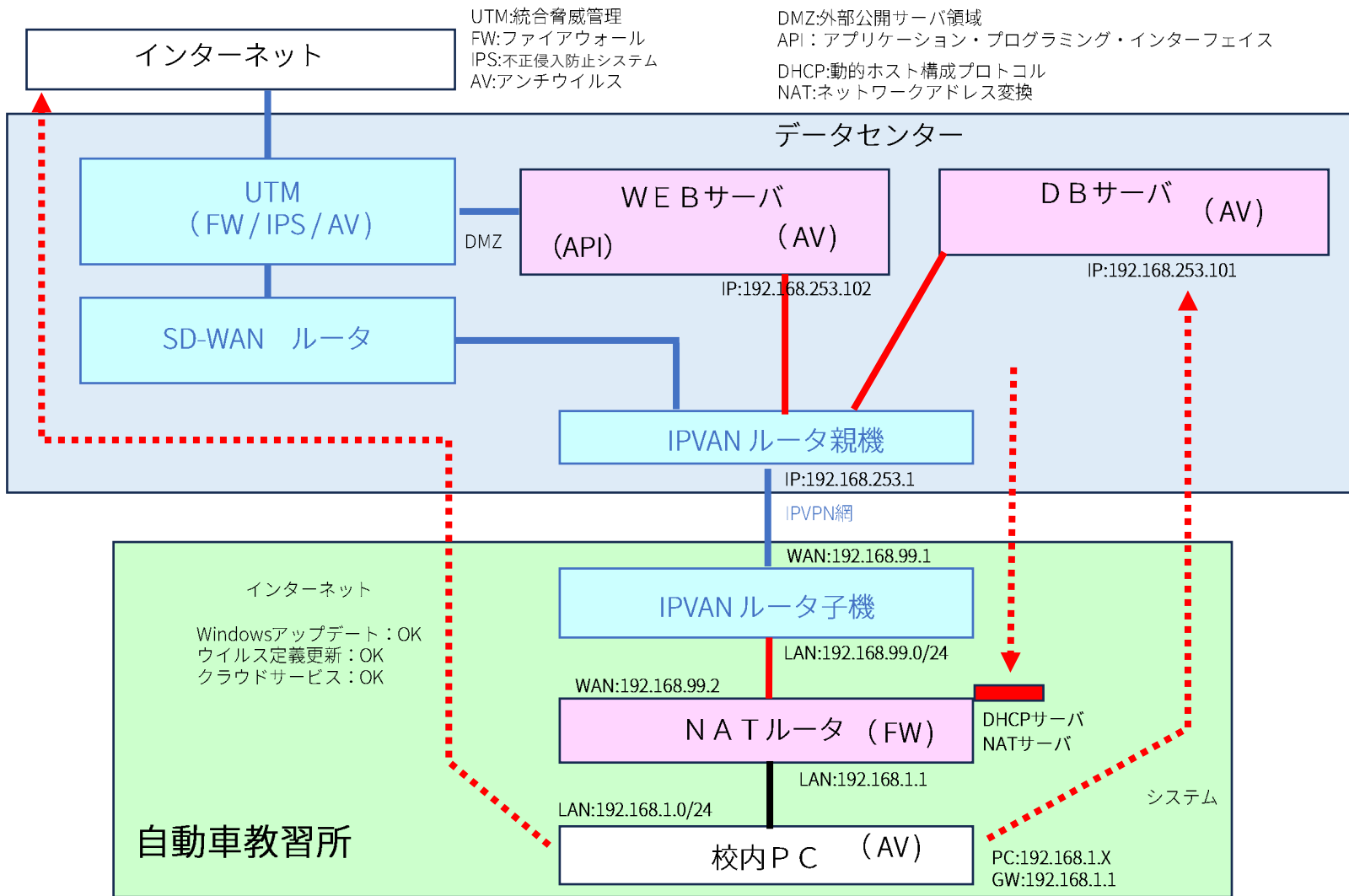
事務所のパソコンは、  
データセンターのUTM  
を経由してインター  
ネットに接続します



事務所のネットワーク  
はUTM、ルータの設定  
ができません

AI統合教習所システム  
商品説明

6.システム構成図

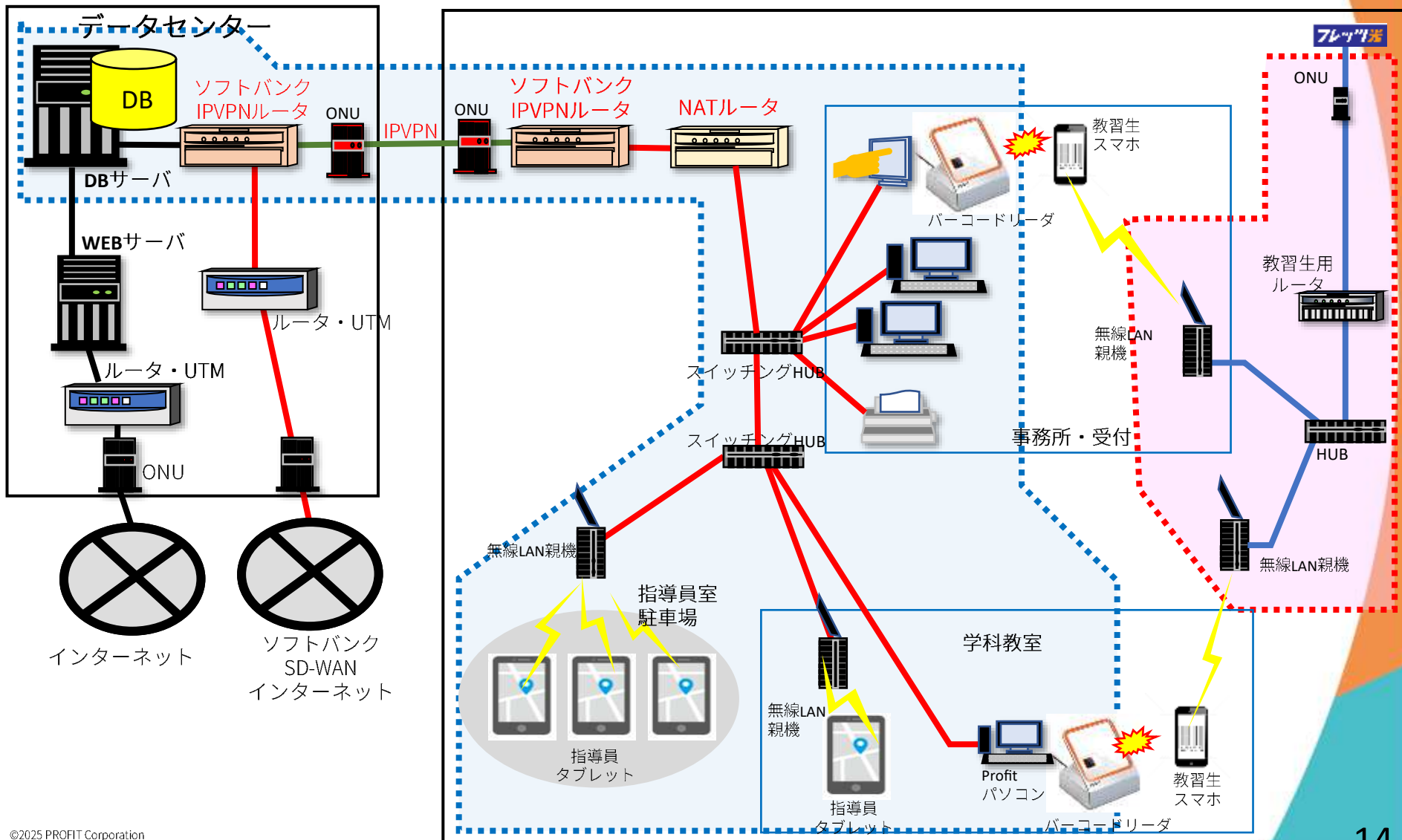




# (重要) 事務所用LANと教習生LAN は物理的に分けてください

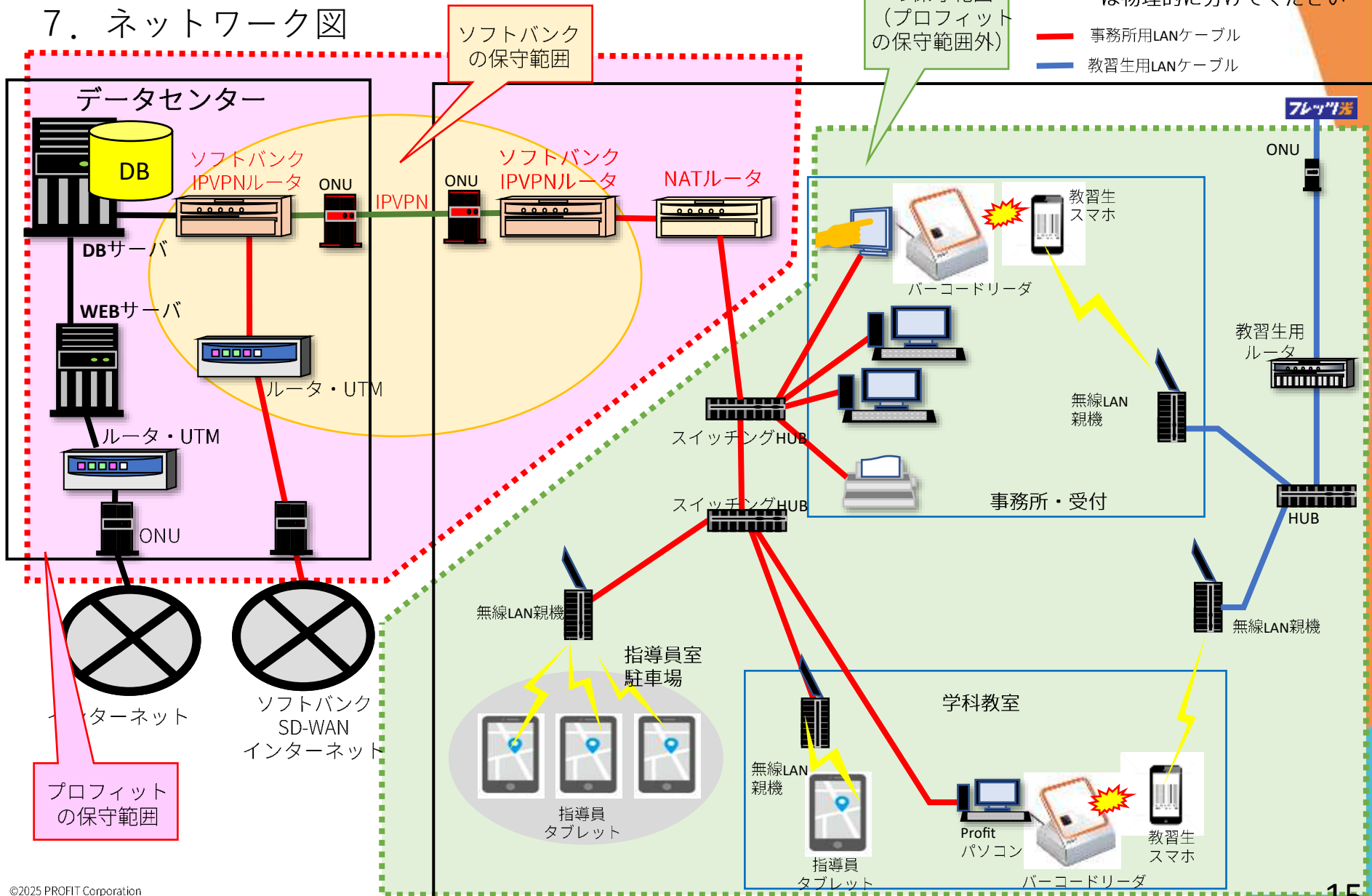
## 7. ネットワーク図

— 事務所用LANケーブル  
— 教習生用LANケーブル



# (重要) 保守の範囲

## 7. ネットワーク図



## 7. ネットワーク図の説明

- ・ 教習所内のネットワークはインターネットと接続しません
- ・ 教習所のパソコンは、データセンター経由でインターネットに接続します
- ・ 教習所内のネットワークは、下記のネットワークを物理的に切り離します
  - ①教習所システムのネットワーク
  - ②教習生用のネットワーク
- ・ 教習所内①教習所システムのネットワークは、UTM、ルータの設置はできません
- ・ 経理システムなどでVPNを構築している場合、教習所内①教習所システムのネットワークとは完全に切り離します
- ・ 教習所内①教習所システムのネットワーク内のパソコンは、  
Windowsアップデート  
オフィスオンライン認証  
ウィルス対策ソフトのアップデート  
など、インターネットへのアクセスをUTMを通して安全に行えます

## 7. ネットワーク図

### クラウド機器関連

機器名	詳細	数量	設置場所	
			データセンター	教習所
DBサーバ (共用)	処理装置	1	●	
	バックアップ装置	1		
	無停電電源装置	1		
	収納ラック	1		
WEBサーバ (共用)	処理装置	1	●	
	収納ラック	1		
データセンター ルータ (共用)	IPVPNルータ親機	1	●	
	ルータ・UTM	1		
教習所 ルータ	IPVPNルータ子機	1		●
	NATルータ機	1		

## 8. システムの特長

AI統合教習所システム WEBアドバンスは、**予約時点で配車まで成立させること**を中核思想としています。

### 基本機能

- ・ 指導員の技能・資格・勤務条件を考慮した自動配車
- ・ 車両台数・車種条件の自動判定
- ・ 教習生の進捗・制限条件をリアルタイム反映
- ・ 複数教習・連続教習の最適配置
- ・ 空き時間・キャンセル枠の自動活用

## 8. システムの特長

### デジタル教習原簿システム

デジタル教習原簿は、AI自動配車システムと完全に連動して動作します。

- ・教習実績が即時に配車・予約条件へ反映
- ・次回教習条件・制限の自動更新
- ・原簿記入・確認・集計作業の大幅削減

### インターネット予約

インターネット予約は、教習生がスマートフォン等から技能・学科の予約・確認・変更・取消を行える機能であり、電話対応を削減し利便性と業務効率を向上させる。

教習実績が即時に配車・予約条件へ反映

- ・技能予約、学科予約
- ・予約確認、キャンセル

### オンライン学科連携API

オンライン学科連携APIは、教習所システムとオンライン学科システムをリアルタイムで接続し、教習生情報や学科受講実績を自動連携する機能である。これにより、手入力や転記作業を削減し、登録ミスや管理漏れを防止するとともに、正確かつ効率的な学科管理を実現する。

- ・教習生の情報を連携
- ・学科実績をオンライン学科システムに転送
- ・オンライン学科の受講結果を受領

## 8. システムの特長

### 導入による効果

#### 定量的効果

- ・ 指導員稼働率の向上
- ・ 空きコマ・遊休車両の削減
- ・ 複数教習枠の増加
- ・ 売上・利益率の改善

#### 定性的効果

- ・ 配車業務の属人化解消
- ・ 事務作業負担の軽減
- ・ 教習生満足度の向上
- ・ 現場の精神的余裕の創出
- ・ 経営判断の可視化・迅速化

## AI統合教習所システム 商品説明

### 9. 概算価格 【AI統合教習所システムWEBアドバンス】

#### 費用概算（初期費用）

項目	金額（税別）
クラウドサーバ構築、IPVPN回線構築	860,000円
導入教育・支援（オンライン支援）	736,000円
初期費用合計	<b>1,596,000円</b>

※導入教育・支援は、オンラインで30時間を想定しています。  
出張費、交通費は含まれていません。ご希望の場合は、お見積り致します。  
ハードウェア、教習所内ネットワーク工事、データ移行、訪問費用は別途お見積り致します。

#### 費用概算（月額費用）

項目	金額（税別）
クラウド月額利用料	<b>95,000円</b>
（内訳）	
・サブスクリプション（5ユーザーライセンス込）	60,000円
・インターネット予約利用料	10,000円
・オンライン学科連携API利用料	25,000円
項目	金額（税別）
追加ユーザーライセンス（1ユーザーあたり月額）	<b>6,000円/ユーザー</b>

追加ライセンスが必要となる場合  
 ・指導員と管理者の合計が6人以上の場合  
 ・指導員資格のない事務員等は不要。

## 9. 概算価格 (2) 初期：導入設定費用、テーブル設定費用等

### 初期費用の内訳

項目	単価	工数	金額 (税抜)	備考
(1) サーバ設定費・DBサーバの初期設定(1台) サーバ設定費・WEBサーバの初期設定(1台)	8,000	32	256,000円	
(2) クライアントPCの初期設定(3台)	6,000	18	108,000円	4台以上の設定は別途費用が必要
(3) POSレジの初期設定 (1台)	6,000	8	48,000円	5台以上の設定は別途費用が必要
(4) IP-VPNルータ設定費(拠点1台、センター(1台))	6,000	8	48,000円	
(5) インターネット予約用WEBサーバの初期設定(1台)	10,000	20	200,000円	
(6) オンライン学科連携API (1台)	10,000	20	200,000円	
初期費用合計			860,000円	

※訪問費用は入っていません。(教習所側IP-VPN初期設定のみ訪問費用込みです)

訪問サポートをご希望の場合、補助金対象外です。別途お見積り致します。

※4台以上のパソコン・教習所システム設定の場合、追加料金が必要で、補助金対象外です。別途お見積り致します。

※2台以上のPOSレジの初期設定の場合、追加料金が必要で、補助金対象外です。別途お見積り致します。

※IP-VPN クライアントVPNソフト設定の場合、追加料金が必要で、補助金対象外です。別途お見積り致します。

※パソコン本体、タブレットなどハードウェアを購入する費用は含まれていません。

※当社のクラウドサービスのご提供範囲は、IP-VPNルータおよびNATルータまでです。パソコン、タブレット、プリンタ、教習所内LAN回線などは、お客様がご準備ください。

## AI統合教習所システム 商品説明

### 9. 概算価格 (3) 導入設定費用、テーブル設定費用等の作業内訳 作業内訳

(1) サーバ設定費・DBサーバの初期設定(1台)・WEBサーバの初期設定(1台)

作業内容	作業詳細	工数
DBサーバの初期設定	Windows Fire Wallの設定 自動バックアップ設定 夜間バッチ処理設定 外字配信サーバ設定 リモート操作ソフト導入・設定 サーバアクセス権限設定	8時間
データベースの導入・設定	SQLServer導入、設定、データベース作成、インデックス作成、システム初期値設定、自動バックアップ設定、インデックス再編成設定、DBアクセス権限設定、DBアクセスユーザ設定	12時間
DBサーバの初期設定	Windows Fire Wallの設定 自動バックアップ設定 夜間バッチ処理設定 外字配信サーバ設定 リモート操作ソフト導入・設定 サーバアクセス権限設定	8時間
IISの設定	IIS設定（アプリケーション・サーバ）、WEB実行環境作成	4時間
合計		32時間

※訪問をご希望の場合は、別途費用がかかります。

※ハードウェアの費用は含まれていません。

## 9. 概算価格 (3) 導入設定費用、テーブル設定費用等の作業内訳

### 作業内訳

#### (2) クライアントPCの初期設定(1台あたり)

作業内容	作業詳細	工数
クライアントPCの 初期設定	Windows11 Pro OS設定 Windows UPDATEで最新化 MS-Office設定 Windows Fire Wallの設定 ウィルス検知ソフトESET導入・設定 外字配信ソフト設定 PROFITERプレミアム ソフトウェア実行環境設定	3時間
	非常用SQLServerデータベース導入・設定 SQLServer導入、設定、データベース作成	3時間
合計		6時間

※POSレジ（2台目以降）、パソコン（4台目以降）は別途費用がかかります。

※訪問をご希望の場合は、別途費用がかかります。

※ハードウェアの費用は含まれていません。

## 9. 概算価格 (3) 導入設定費用、テーブル設定費用等の作業内訳

### 作業内訳

#### (3) POSレジの初期設定の内訳 (1台あたり)

作業内容	作業詳細	工数
(3) POSレジの初期設定	Windows11 Pro OS設定 MS-Office設定 Windows Fire Wallの設定 ウィルス検知ソフトESET導入・設定 外字配信ソフト設定 PROFITERプレミアム ソフトウェア実行環境設定	3時間
	POSレジ用周辺機器の設定 プリンタドライバ設定 OPOSドライバ設定 OCRドライバ設定 ICカードリーダー設定 カードリーダーライタ設定	5時間
合計		8時間

※POSレジ (2台目以降)、パソコン (4台目以降) は別途費用がかかります。

※訪問をご希望の場合は、別途費用がかかります。

※ハードウェアの費用は含まれていません。

## 9. 概算価格 (3) 導入設定費用、テーブル設定費用等の作業内訳

## 作業内訳

## VPNルータ設定費の内訳

作業内容	作業詳細	工数
(4) VPNルータ設定費	VPNルータ子機（教習所側） 拠点間接続情報の設定 ユーザ、パスワード、共通鍵の設定	2時間
	VPNルータ子機（教習所側） （設置後）開通試験	2時間
	VPNルータ親機（データセンター側） 拠点間接続情報の追加設定	2時間
	VPNルータ親機（データセンター側） （設置後）開通試験	2時間
合計		8時間

※VPNルータの訪問・現地設置作業は含みません

※ハードウェアの費用は含まれていません。

## AI統合教習所システム 商品説明

### 9. 概算価格 (3) 導入設定費用、テーブル設定費用等の作業内訳 作業内訳 (5)インターネット予約用WEBサーバの初期設定(1台)

作業内容	作業詳細	工数
WEBシステムの初期設定	WEBシステムの導入 初期パラメタ設定 WEBログ用テーブル作成	8時間
IISの設定	IIS設定（アプリケーション・サーバ）、WEB実行環境作成	4時間
動作確認・テスト	動作確認 教習所システムと連携テスト	8時間
合計		20時間

※訪問をご希望の場合は、別途費用がかかります。

※ハードウェアの費用は含まれていません。

## AI統合教習所システム 商品説明

### 9. 概算価格 (3) 導入設定費用、テーブル設定費用等の作業内訳 作業内訳 (6)オンライン学科連携API (1台)

作業内容	作業詳細	工数
WEBシステムの初期設定	WEBシステムの導入 初期パラメタ設定 オンライン学科実績受信用テーブル作成	8時間
IISの設定	IIS設定 (アプリケーション・サーバ) 、WEB実行環境作成	4時間
動作確認・テスト	動作確認 オンライン学科システムと連携テスト	8時間
合計		20時間

※訪問をご希望の場合は、別途費用がかかります。

※ハードウェアの費用は含まれていません。

## AI統合教習所システム 商品説明

### 9. 概算価格 (4) 初期：研修資料作成、研修実施費用（オンライン支援）

#### 初期費用の内訳

項目	単価	工数	金額（税抜）	備考
(1)自動車教習所システム導入研修（オンライン）	8,000	60	480,000円	
(2)事務員向デジタル教習原簿・デジタル教習所手帳システム導入研修（オンライン）	8,000	12	96,000円	
(3)指導員向デジタル教習原簿・デジタル教習所手帳システム導入研修（オンライン）	8,000	12	96,000円	
(4)管理者向デジタル教習原簿・デジタル教習所手帳システム導入研修（オンライン）	8,000	8	64,000円	
初期費用合計			736,000円	

※訪問費用は入っていません。

訪問研修をご希望の場合、補助金対象外です。別途お見積り致します。

※このお見積りでは、各研修カリキュラムは1回のみです。

2回以上ご希望の場合、補助金対象外です。別途お見積り致します。

## 9. 概算価格 (5) 研修資料作成、研修実施費用の内訳 (オンライン支援)

### 研修内容

研修内容	時間	講師	工数	研修内容
1. マスタ登録	12	2	24	下記のマスタ管理画面の設定方法、利用目的 カレンダー時限、カレンダー日程、カレンダー、カレンダーイベント、車両マスタ、使用車種マスタ、職員マスタ、職員資格マスタ、学科マスタ、学科教室マスタ、学科時間割マスタ、受講科目マスタ、技能項目マスタ、教習順番パターンマスタ、勤務マスタ、基準教習時限マスタ、教習生マスタ、顧客マスタ、勘定科目マスタ、費目マスタ
2. 勤務管理	2	2	4	勤務作成、勤務変更、勤務一括登録、指導員モニタ、指導員別稼働状況、配車実績表
3. 入校業務	4	2	8	入校登録、教習生番号採番、顧客情報登録、担当指導員登録、入所時の記録、適性テスト登録、アンケート登録、教習プラン設定、料金プラン設定、料金コース設定、教習順番パターン設定、運転適性検査登録、受講科目移行
4. 予約・配車・実績登録業務	6	2	12	職員予約、スケジュール表予約、タッチパネル予約、自動車両割当、手動車両割当、自動配車、手動配車、実績登録、実績確認、実績変更
5. 検定・仮免学科試験結果登録	2	2	4	検定予約、検定結果登録、仮免試験予約、仮免試験結果登録、証明書印刷、仮免許証印刷、報告書作成、技能減点成績表
6. 会計管理 (料金管理)	4	2	8	費目の追加、料金単価設定、料金表作成、売上処理、入金処理、入金履歴確認、締め処理、預り金処理、未収金処理、卒業処理、退校処理、会計日報、会計月報
合計	30		60	

※訪問費用は補助金の対象外です。別途お見積りします。

※上記の工数は、オンラインで1回実施する際の工数です。2回以上は、別途お見積りします。

## 9. 概算価格 (5) 研修資料作成、研修実施費用の内訳 (オンライン支援)

## 研修内容

研修内容	時間	講師	工数	研修内容
事務員向デジタル教習原簿・デジタル教習所手帳システム導入研修	6	2	12	3時間 X 2回 = 6時間 技能実績取り込み、学科実績取り込み、技能実績修正、学科実績修正、写真取り込み D-Sma一斉連絡、D-Smaチャット、D-Smaユーザー管理
指導員向デジタル教習原簿・デジタル教習所手帳システム導入研修	6	2	12	3時間 X 2回 = 6時間 本日の予定、予約、技能実績登録、技能実績修正、デジタル教習原簿、予約確認 検定チェック (本人確認)、仮免学科試験チェック (本人確認) 学科チェック (本人確認)、全員の予定、車両確認
管理者向デジタル教習原システム導入研修	4	2	8	管理機能、技能実績修正、技能実績修正記録、デジタル教習原簿押印、押印一覧、仮免学科試験チェック (本人確認)
合計	16		32	

※訪問費用は補助金の対象外です。別途お見積りします。

※上記の工数は、オンラインで1回実施する際の工数です。2回以上は、別途お見積りします。

## AI統合教習所システム

## 商品説明

## 9. 概算価格 (6) 有償オプション

## 追加設定費用、訪問費用など

項目	単価	数量	金額 (税抜)	備考
【追加】 POSレジの初期設定費用 (1台)	48,000	1台	48,000円	1台あたりの価格
【追加】 パソコン・教習所システム設定費用 (1台) ※お客様自身で設定可能です	36,000	1台	36,000円	1台あたりの価格
【追加】 IP-VPN クライアントVPNソフト設定 (1台)	10,000	1台	10,000円	1台あたりの価格
【追加】 IP-VPN クライアントVPNソフト月額利用料	1,000	1台/月	1,000円	1台あたりの月額
【追加】 1泊2日訪問費用の例：関西地区 交通費、宿泊費、2名分の工数 1日目4時間、2日目4時間	238,000	1回	238,000円	訪問2名 2泊3日訪問
【追加】 2泊3日訪問費用の例：関西地区 交通費、宿泊費、2名分の工数 1日目4時間、2日目8時間、3日目4時間	396,000	1回	396,000円	訪問2名 2泊3日訪問
【追加】 6泊7日訪問費用の例：関西地区 交通費、宿泊費、2名分の工数 1日目4時間、2～6日目8時間、7日目4時間	1,028,000	1回	1,028,000円	訪問2名 6泊7日訪問

法改正、制度変更、公安提出帳票の変更が無料です。

## 9. 概算価格

一般的な教習所システムは、保守料を払っているにも関わらず、法改正や制度変更の際に費用がかかります。また、5年毎にソフトを最新化するために買い替えが必要です。当クラウドサービスはサーバ機の購入が不要で、しかも買い替えも必要ありません。公安指定様式の提出帳票の書式変更も無料で対応しますので、5年間の総費用が圧倒的に低く済みます。

### 5年間の総費用が違います

他社  
教習システム



(注) イメージです。  
実際の支払総額は各社で異なります。

PROFITERクラウドは利用料以外、不要です。

PROFITER  
クラウド



## 9. 概算価格

従来のオンプレミス型システムでは、教習所内にサーバなどのハードウェアを設置し、ソフトウェアを個別に調達・運用する必要があります。そのため、ランニングコストは一定程度抑えられるものの、**初期費用が高額になりやすく、さらに教習所内のセキュリティ構築・維持にも継続的なコストが発生します。**

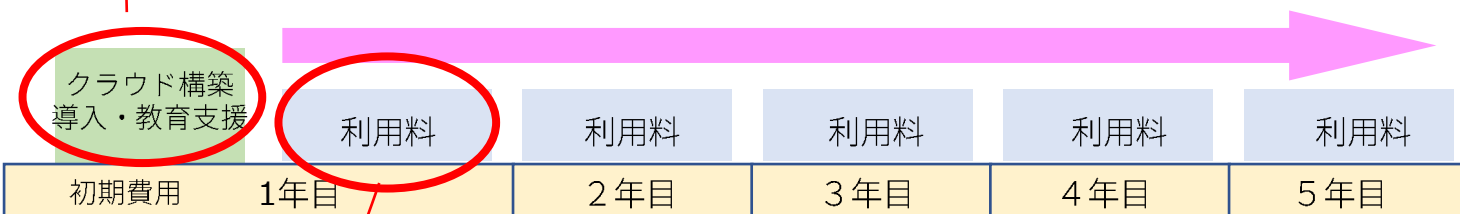
一方、AI自動配車システムはクラウド型サービスとして提供されます。

ハードウェアやソフトウェアの調達が不要なため、**初期費用を大きく抑えることができ、また、IP-VPN回線による高度なセキュリティ環境をクラウド側で一元的に提供します。**その結果、導入時の負担を抑えつつ、長期的にも安定した運用が可能となります。

	オンプレミス	クラウド
初期費用	高額（サーバ・ソフト購入）	低額（環境構築のみ）
サーバ購入	必要	不要
運用負担	教習所側の集中	クラウド側で吸収
セキュリティ	教習所側で構築・維持	IP-VPNで提供
長期総費用	高くなりやすい	抑えやすい
外部連携	不可	可能

9. 概算価格

初期費用	
初期費用 1,596,000円	クラウドサーバ構築、IPVPN回線構築 インターネット予約構築 オンライン学科連携API構築 860,000円
	736,000円



(例) 指導員 (19人) + 管理者 = 20人

月額利用料 185,000円	クラウド基本利用料 95,000円	クラウド利用料 IPVPN回線料 5ユーザライセンス込 インターネット予約利用料 オンライン学科連携API利用料
	月額ユーザライセンス 15ユーザ 90,000円	追加ユーザライセンス 月額 6,000円/人
オプション 月額利用料		

## AI統合教習所システム 商品説明

### 9. 概算価格

#### 費用概算の明細（初期費用）

項目	対象
クラウドサーバ構築 DBサーバ構築・初期設定 WEBサーバ構築・初期設定 APIサーバ構築・初期設定	●
IPVPN回線 NTTフレッツ光NEXT 現地調査・標準工事 ソフトバンクIPVPN IPVPNルータ設置 NATルータ設置	●
導入教育	別途お見積り
支援（オンライン会議）	●
訪問サポート	別途お見積り
データ移行	別途お見積り
ネットワーク工事	お客様作業
パソコン設置・設定	お客様作業
電源工事	お客様作業

#### 費用概算の明細（月額費用）

項目	対象
クラウドサーバ利用料	●
IPVPN回線利用料 NTTフレッツ光NEXT保守 ソフトバンクIPVPN保守	● ソフトバンク
サポートセンター一次受付 平日10時～17時	●
非常用サポートセンター緊急 受付 サポート時間外 （AIボイスボットで受け付けて、折り返し電話）	●
法改正対応	●
都道府県別の警察提出帳票 の無償バージョンアップ	●
システムのバージョンアップ	●
非常用クライアントVPN	別途お見積り
訪問サポート	別途お見積り

## 9. 概算価格

## 導入支援（有償サポート）

導入サポートは、原則、リモート支援になります。  
 リモート支援は、概算金額です。実績に応じて、ご請求させていただきます。  
 ご希望により現地訪問支援も可能ですので、ご相談ください。  
 現地訪問支援は、大変混みあっていますので、ご予約制にしています。  
 関西地区に訪問して、6泊7日で導入支援を行う場合の参考価格です。  
 訪問費用は、場所、時期で変動しますので、個別にお見積り致します。

(税抜：円)

分類	項目	内容	金額	数量	人数	合計	総合計
リモート支援	マスタ登録	リモート支援	7,500円	20時間	2人	300,000円	300,000円
訪問支援	(例) 関西地区 6泊7日	訪問費用	8,000円	48時間	2人	768,000円	1,028,000円
		交通費	40,000円	1回	2人	80,000円	
		宿泊費	15,000円	6泊	2人	180,000円	

## 10.運用サポート

運用サポートセンターでは、一次受付およびリモート回線で操作指導、障害調査を行います。法改正、制度変更、公安提出帳票の書式変更を無料に対応します。

コールセンター  
一次受付

リモート  
操作指導

リモート  
障害調査

バージョン  
アップ無料  
(年1回無料)

法改正  
制度変更  
無償対応

公安提出帳票  
書式変更  
無償対応

ご利用の際には、保守契約が必要です。

※公安提出帳票の無償対応は、仕様確定から1か月程度、お時間を頂きます

## AI統合教習所システム 商品説明

### 10.運用サポート

保守契約でお客様の運用をサポート致します。  
通常サポート時間は、平日の10時から17時(12時～13時はお昼休み)までですが、緊急時には非常用の携帯電話にご連絡頂き、対応致します。

	月	火	水	木	金	土	日	
			時間外					
10:00	通常サポート時間 平日 10:00 ~ 17:00 (12:00~13:00 お昼休み)						時間外	10:00
17:00			時間外					17:00

時間	平日 10:00~18:00	休日	時間外
サポート内容	操作指導 問い合わせの受付 リモート操作 データ確認	受付のみ (非常用緊急受付) ※緊急時以外の作業は 次の営業時間になります。	

※時間外の非常用緊急受付の対応は、クラウドサーバ機の停止など弊社が「運用ができない」と判断した場合に限ります。  
※IPVPN回線、NTTフレッツ光回線は、ソフトバンクがワンストップでサポートします。  
※非常用緊急受付は、ボイスポット (AI) が受付します。

## AI統合教習所システム 商品説明

### 1 1.導入支援

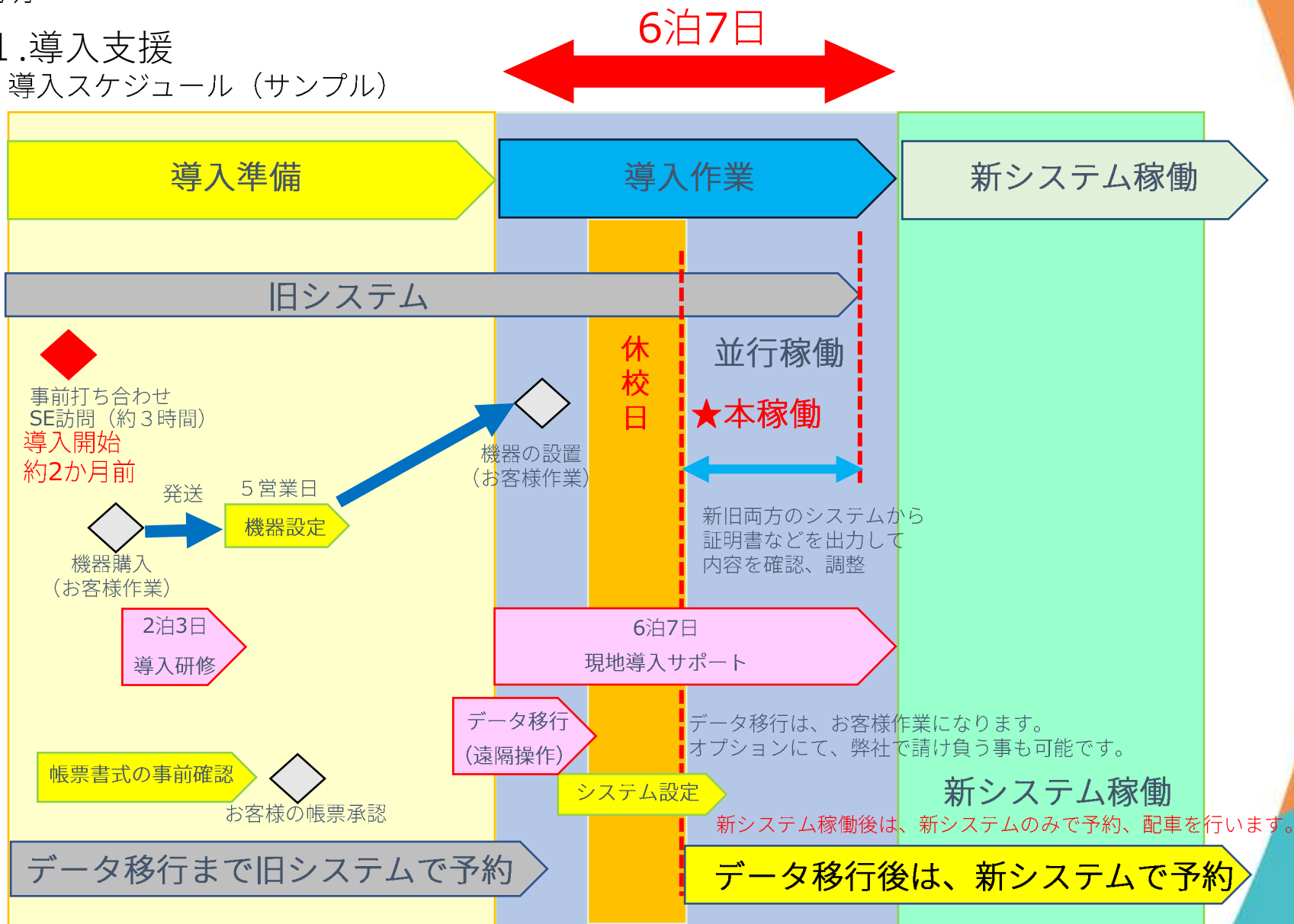
#### 導入時の役割分担

分類	項目	プロフィット	教習所様	その他
クラウドサーバ	構築・初期設定	●	-	-
IPVPN回線	NTTフレッツ光NEXT	-	●	ソフトバンク
	IPVPN構築	-	●	ソフトバンク
	NATルータ設置	●	●	-
システム導入準備	マスタ登録	リモート支援	●	-
	データ移行	リモート支援	●	-
	帳票の事前確認	リモート支援	●	-
機器類	ネットワーク工事 ・LAN工事 ・無線LAN工事	-	●	-
	電源工事、UPS設置	-	●	-
ハードウェア	機器購入・設定・設置 パソコン、タブレット プリンタ、その他	-	●	-

# AI統合教習所システム 商品説明

## 1 1.導入支援

導入スケジュール (サンプル)



※休校日や営業時間など各教習所様の運用状況で内容は変更になります。  
※ピンク色の作業は別途個別にお見積り致します。

## 1 1.導入支援

本システムは、他社システムからの切替・再構築を前提とした導入支援体制を整えています。

- ・ 現行業務・カスタマイズ内容の整理
- ・ 移行計画・段階導入のご提案
- ・ 操作研修・教育
- ・ リモートによる運用サポート
- ・ 継続的な機能改善・アップデート

本システムは、全国の教習所への導入・運用支援実績をもとに設計されています。

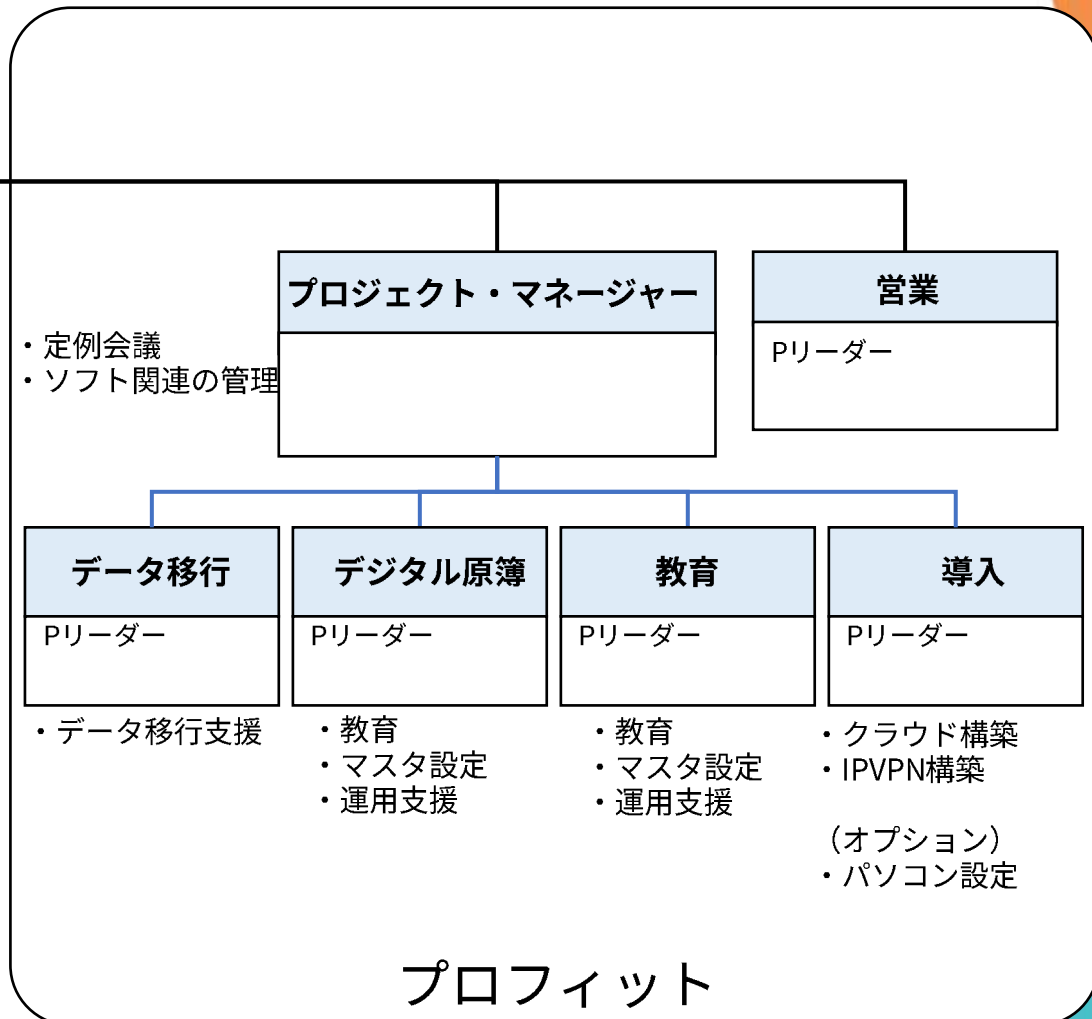
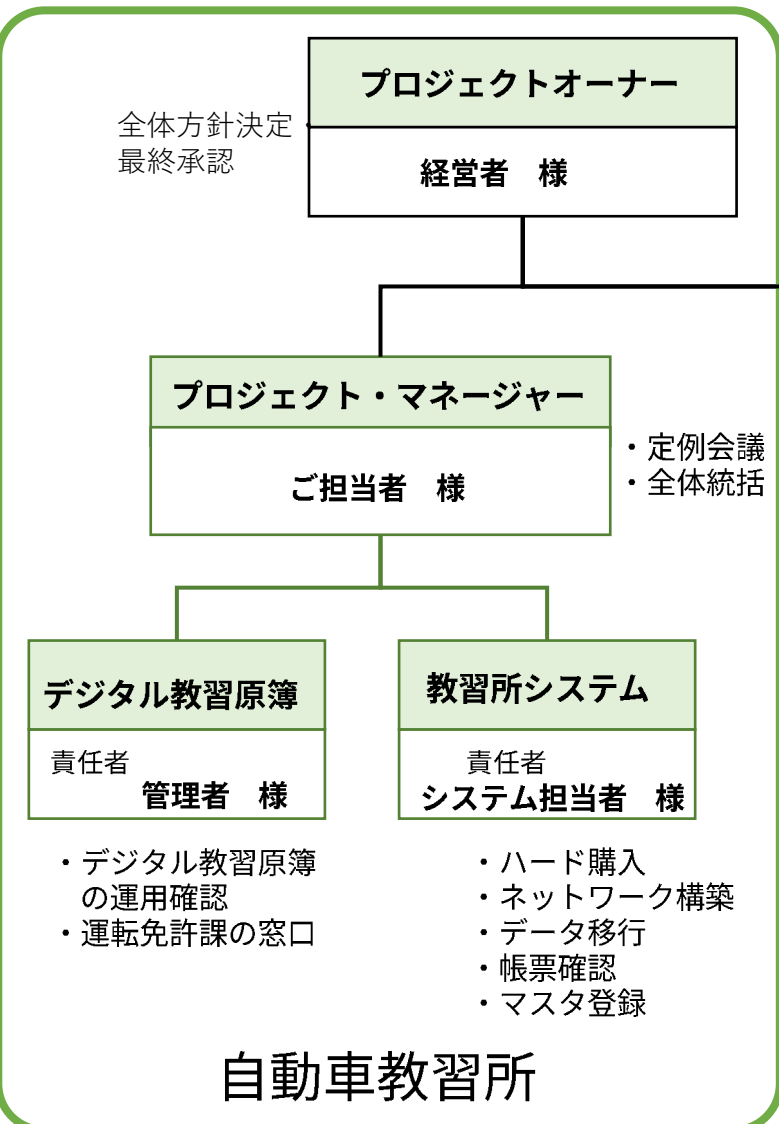
- ・ 初期設定・導入支援
- ・ 操作研修・教育
- ・ リモートによる運用サポート
- ・ 継続的な機能改善・アップデート

クラウド型SaaSとして提供することで、常に最新の環境を維持できます。

# 高齢者講習等予約システムK-Net 商品説明

## 1 1.導入支援

## 実施体制図



## 高齢者講習等予約システムK-Net 商品説明

### 1 1.導入支援

当プロジェクトでは、以下の通り迅速かつ円滑な連絡体制を構築いたします。

#### ・窓口担当者の設置

教習所様、プロフィットそれぞれに専任の窓口担当者を設置し、日々の連絡・確認事項の一次受けを行います。

#### ・日々の連絡方法

日常のコミュニケーションは以下の手段を併用し、緊急度・内容に応じて柔軟に対応いたします。

- ・ メール（原則、課題・仕様確認・決定事項の記録用）
- ・ 電話

### 【株式会社プロフィット】

窓口担当者：	〒852-8053 長崎市葉山1-28-15 S&B葉山ショッピングプラザ4F
	メール
	TEL 0570-080-018 FAX 092-510-0351

## 1 1.導入支援

### ・定例会議

プロジェクト進行中は、進捗確認および課題共有のため以下の定例会議を実施いたします。

- 実施頻度：月1回程度（Web会議）
- 内容：進捗報告、課題・リスク共有、今後のスケジュール確認
- 議事録は弊社にて作成いたします。

### ・緊急時対応

システム障害等の緊急時は、窓口担当者およびプロジェクトマネージャー（PM）が即時対応し状況確認・暫定対応・恒久対応のステップで迅速に対応いたします。

### ・権限・エスカレーションルール

進捗の遅延、仕様変更、スケジュール調整が必要な場合はPMがご担当者様に速やかに報告し都度ご相談のうえ意思決定を図ります。

## 高齢者講習等予約システムK-Net 商品説明

### 1 2. データ移行支援

- ・既存データの移行は原則、お客様作業です
- ・必要に応じて有償でサポートします
- ・オレンジ色のデータは、有償でデータ移行を支援します

分類	データ種類	移行可否	備考
基本情報	マスタデータ	× 不可	
勤務予定	指導員予定	△ 有償対応	勤務1件あたり 100円
在校生	教習生（顧客）情報	● 無償対応	
	教習実績	△ 有償対応	教習生ひとり あたり 200円
	検定・仮免実績		
	適正検査実績		
卒業生	教習生（顧客）情報	▲ 個別見積	
	教習実績		
	検定・仮免実績		
	適正検査実績		
教習予約・検定予約		△ 有償対応	予約1件あたり 100円
料金情報	売上履歴・入金履歴	× 不可	前受金残のみ移行 可能
月報	前月までの月報		

(注) 詳しい内容は、お問合せ下さい。

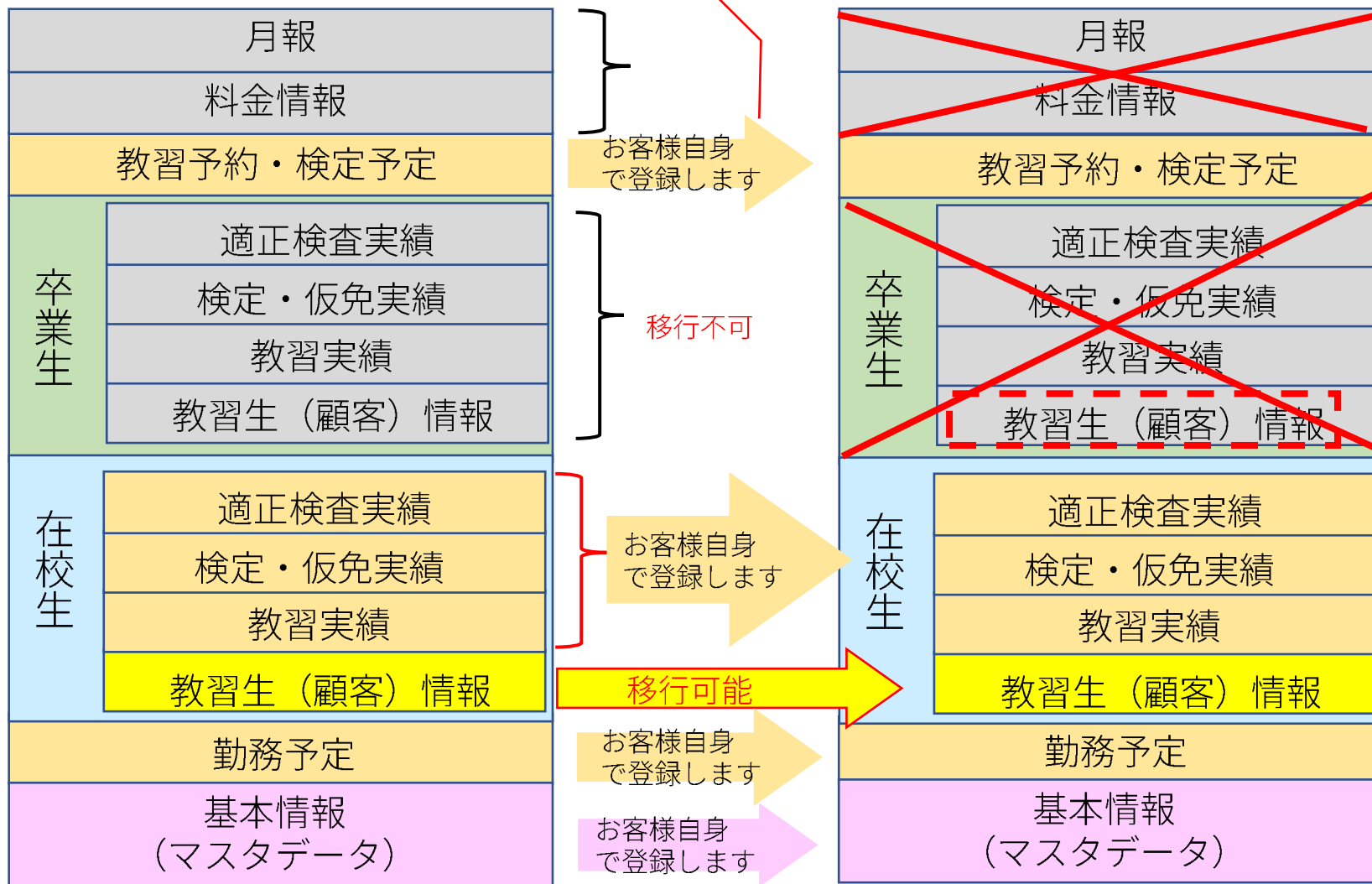
高齢者講習等予約システムK-Net  
商品説明

1 2. データ移行支援

オレンジ色の  
データは有償  
でサポート可能  
です

卒業性の教習生（顧客）情報の移行を希望する  
場合は。別途お見積り致します。

料金情報は、前受金のみ移行可能です。



(注) 詳しい内容は、お問合せ下さい。

高齢者講習等予約システムK-Net  
商品説明

1 3.スケジュール (案)



2026年2月に本プロジェクトを開始し、2026年10月より本稼働を予定しています。